

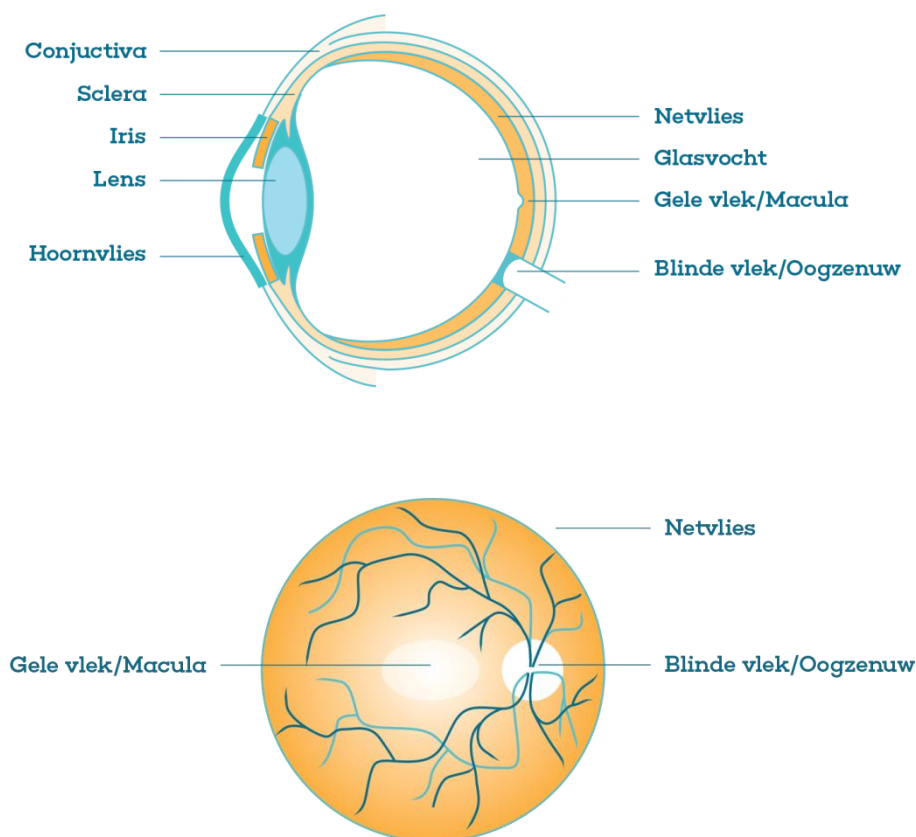
De optometrist heeft jou verteld dat je (risico op) glaucoom hebt

Glaucoom is een veel voorkomende aandoening van het achterste gedeelte van de ogen, waarbij schade aan zenuwvezels en de oogzenuw ontstaat. De aandoening geeft in het beginstadium geen klachten, maar kan leiden tot onherstelbare schade aan de oogzenuw, waardoor uiteindelijk blindheid kan ontstaan.

Hoe werkt het zien:

Beelden die we zien worden opgevangen door de staafjes en kegeltjes in het netvlies. De zenuwvezels geven via impulsen de beelden door aan de oogzenuw, die de informatie verstuurt naar de hersenen. Zo worden de beelden waargenomen.

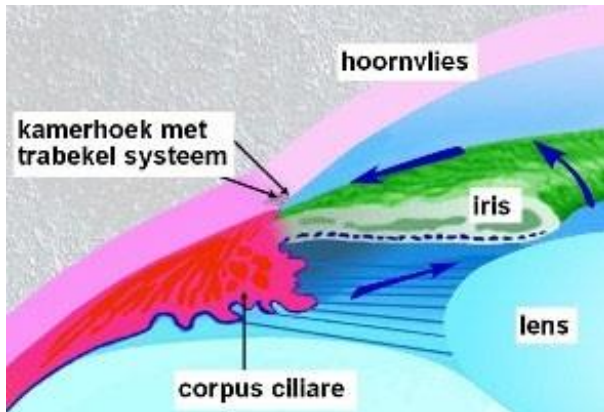
Als de zenuwvezels schade hebben opgelopen leidt dit tot vermindering van het gezichtsveld dit kan uiteindelijk tot kokerzien of blindheid leiden. De schade aan oogzenuw en gezichtsveld kan niet meer worden hersteld.



Er is een verhoogde kans op glaucoom als het in de familie voorkomt. Het meeste risico ontstaat als broers of zussen of ouders glaucoom hebben.

Hoe ontstaat druk in het oog

Het corpus cilliare maakt kamerwater aan om het hoornvlies helder te houden en de lens van voeding te voorzien.



Het kamerwater loopt (zie pijltjes) van corpus cilliare tussen de iris en lens in door de pupil naar de voorste oogkamer naar de kamerhoek (hoek tussen iris en hoornvlies) waar de afvoer zit 'het trabekelsysteem'. Er vindt een continu proces van aanmaak en afvoer van het kamerwater plaats.

Het inwendige oogvocht heeft niets te maken met uitwendig traanvocht.

Soorten glaucoom

Hoge oogdruk (oculaire hypertensie)

Er is sprake van een hoge oogdruk (> 21 mmHG) zonder schade aan het gezichtsveld en de oogzenuw. Dit kan een voorstadium van glaucoom zijn.

Open kamerhoek glaucoom

Het afvoersysteem is deels verstopt, hierdoor neemt de weerstand die het kamerwater ondervindt toe en stijgt de oogdruk.

Deze vorm is veelal in een vroeg stadium goed te behandelen.

Normale oogdruk glaucoom

Met een normale druk (tussen 10-21 mmHG) ontstaat toch glaucoom.

Bij deze vorm van glaucoom treedt ernstige schade aan oogzenuw en gezichtsveld op. Veelal speelt een slechte bloedtoevoer naar de oogzenuw hierin een rol.

Meestal zijn de mensen al bekend met hart- en vaatziekten.

Alleen de oogdruk meten is niet voldoende.

Secundair glaucoom

Hoge oogdruk ontstaat als gevolg van een andere oogandoeningen.

Nauwe of gesloten kamerhoek glaucoom

Hierbij is de bouw van het oog zodanig dat in korte tijd een afsluiting van de afvoer kan ontstaan met als gevolg acuut glaucoom.

Dit gaat vaak gepaard met:

- Wazig zien
- Rood oog
- Hoofdpijn
- Misselijkheid en braken

Deze vorm van glaucoom vereist een snelle behandeling. Mensen met een plus sterkte hebben een grote kans hierop omdat het oog wat kleiner gebouwd is.

Behandel opties

- Oogdruppels gebruiken op recept van oogarts om de druk te verlagen.
- Laseren om de druk te verlagen.
- Operatie door gespecialiseerde oogarts (indien druk niet te verlagen is met druppels en laserbehandeling).

Symptomen

- Wazig zien.
- Problemen met afstanden inschatten, je stoten of ergens tegenaan lopen.
- Voorwerpen aan de zijkanten niet zien die anderen wel zien.

Wat kan het Oogzorgcentrum voor jou betekenen

- Controleren of je glaucoom ontwikkelt.
- Uitleg geven over bij jou geconstateerde (risico) glaucoom.

Wat kan je zelf doen

- Indien de oogarts jou druppels voorschrijft, consequent druppelen ook al heb je geen klachten.
- Regelmatig de oogdruk laten meten volgens de 'gouden standaard' en het gezichtsveld en de oogzenuw laten beoordelen om veranderingen te bekijken en/of te volgen.
- Gezinsleden adviseren te laten onderzoeken of ze glaucoom hebben/ontwikkelen.
- Informatie inwinnen bij glaucoomvereniging.nl